



Antidote : le correcteur d'orthographe dans la suite Microsoft 365 / OS

C'est quoi ?

De l'aide pour se soutenir lors de la rédaction de mail, document ou tableau ?

Besoin d'un soutien pour vérifier la qualité de vos phrases ?

Varié le vocabulaire dans vos productions ?

Antidote s'intègre dans votre suite Office et vous permet d'effectuer un contrôle plus pointu de votre production. Voici comment le configurer et l'utiliser dans l'environnement Microsoft 365.

[Voici un lien vers les applications compatibles](#)

Intéressé ? Cliquez !

[Comment le configurer dans Word ? Excel ? PowerPoint ? et Outlook ?](#)

[Configurer la qualité du contrôleur d'orthographe](#)

[Changer l'apparence d'Antidote](#)

[Utiliser le dictionnaire \(définition, synonyme...\)](#)

[Utiliser le guide de grammaire](#)

[Utiliser le contrôleur d'orthographe](#)

[Les bonnes pratiques](#)

Réglages

Antidote n'est pas configuré dans vos logiciels (Word, Excel, mail...) ? Voici comment y remédier !

Attention : Pas tous les logiciels sont compatibles avec antidote. La procédure qu'on va vous montrer va permettre de faire une analyse pour identifier :

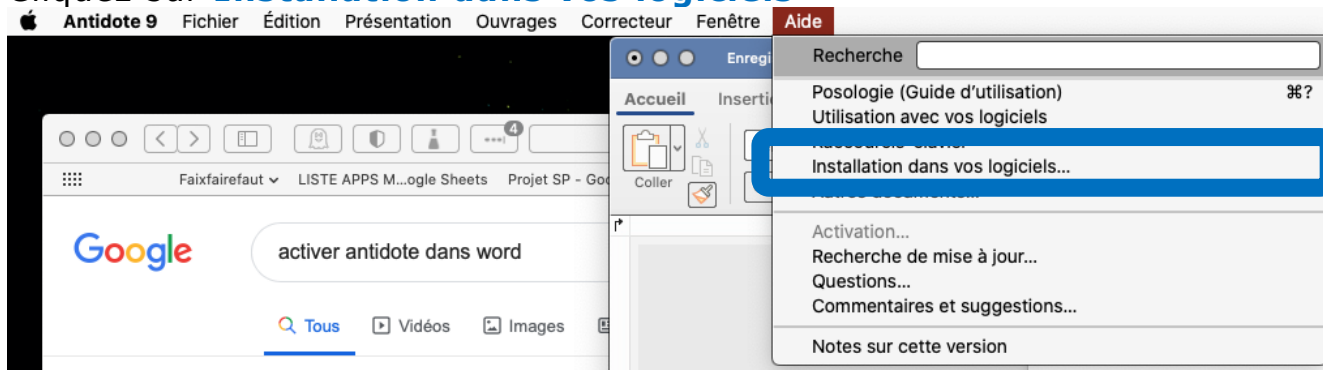
- Les logiciels compatibles avec antidote
- Les logiciels pour qui l'installation n'a pas été faite

Rectifier le coup et mettre tout à jour !

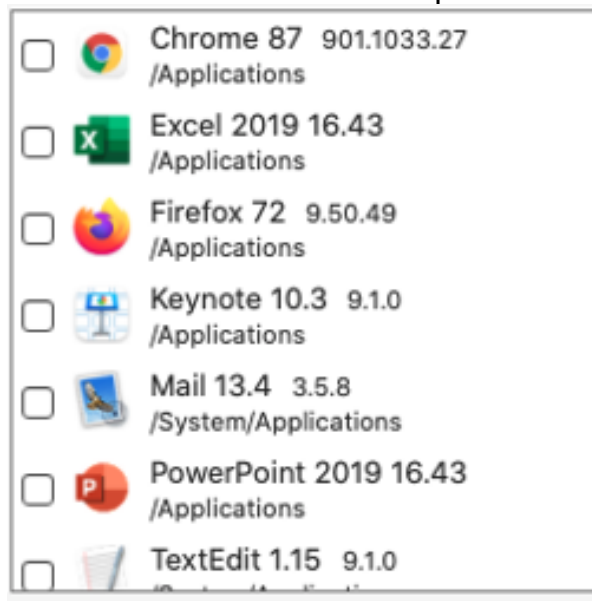
Activer le module dans Word, Excel, Pages...

Si le module n'est pas déjà actif dans vos logiciels de traitement de texte... voici ce que vous pouvez faire :

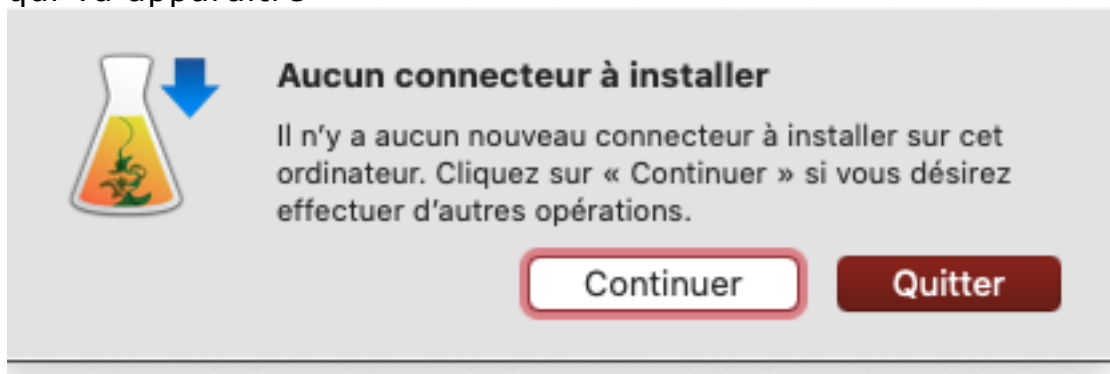
- 1) Ouvrir **Antidote**
- 2) Dans la barre des menus en haut du bureau, sélectionnez **Aide**
- 3) Cliquez sur **Installation dans vos logiciels**



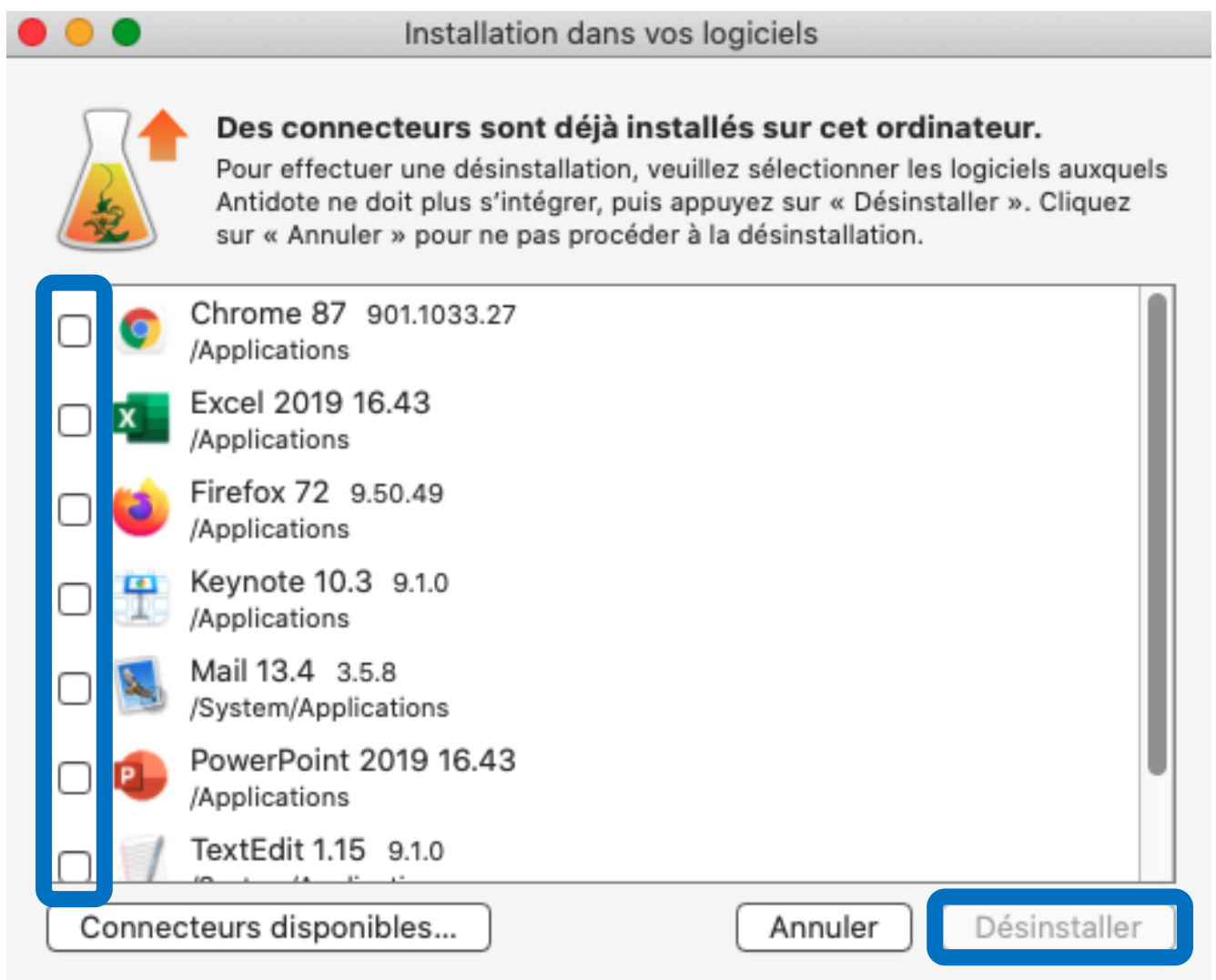
- 4) L'analyse de vos logiciels va commencer. Antidote vous proposer par la suite les installations possibles.



- 5) Sélectionnez sur les installations que vous souhaitez faire
- 6) Vous avez déjà toutes les installations possibles ? Voici le message qui va apparaître

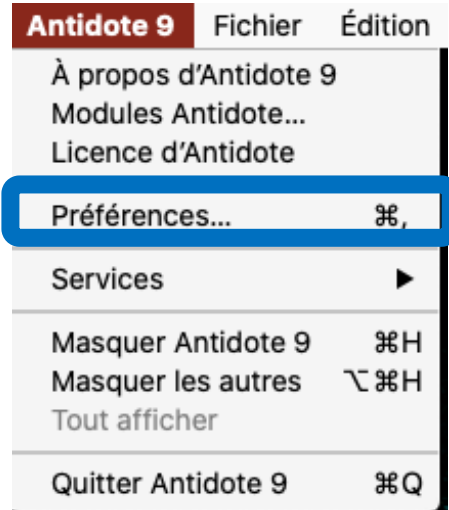


- 7) Vous aimeriez **supprimer un connecteur** ?
- 8) **Sélectionnez les connecteurs** à désinstaller
- 9) Cliquez sur **désinstaller**

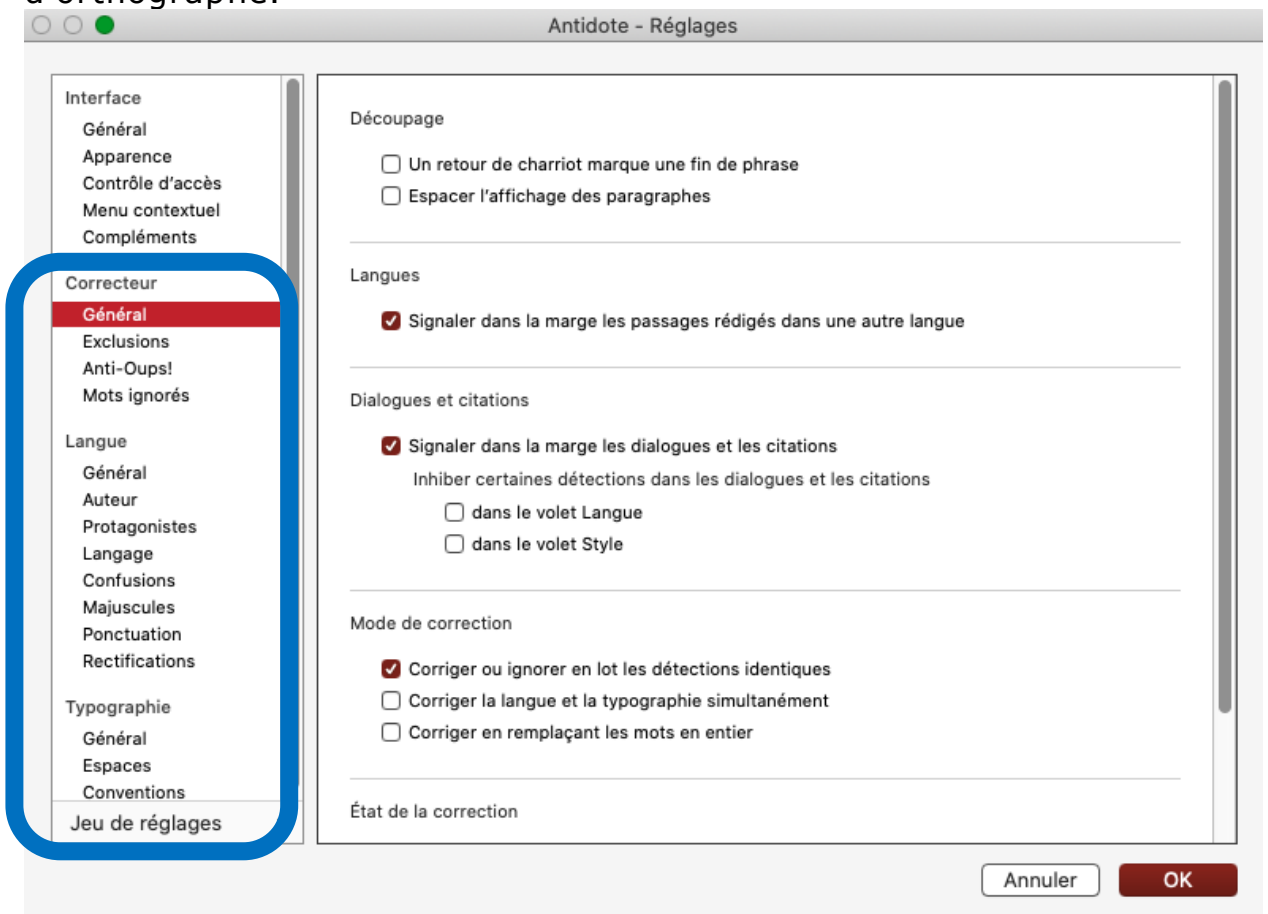


Configurer la qualité du contrôleur d'orthographe

- 1) Ouvrir **Antidote**
- 2) Dans la barre des menus en haut du bureau, sélectionnez **Antidote**
- 3) Cliquez sur **Préférences**



- 4) Dans la barre latérale, dans les rubriques **Correcteur**, **Langue et Typographie** vous pouvez paramétrer vos préférences d'orthographe.



- 5) Les **réglages les plus intéressants** à paramétrer lors de la première utilisation :
- Dans **Langue** > **Auteur** : la langue maternelle, le niveau de français et la région
 - Dans **Langue** > **Protagoniste** : le genre de Je

Pronoms personnels

Je :	✓ selon le cas
Tu :	féminin masculin
Nous :	selon le cas
Vous :	selon le cas

Réglages visuels

Dans **Réglages** > **Apparence**

1. Cliquez sur la **case couleur** pour modifier les couleurs de **surlignage**

Marques dans le correcteur

Couleur des surlignés :		Couleur par défaut
Surlignés secondaires :		Couleur par défaut
<input type="checkbox"/> Imprimer les surlignés en noir et blanc		
Soulignés d'erreur corrigée :	vert	

Police et taille du texte

Correcteur :	Verdana - 12	Choisir	Défaut
Dictionnaires :	Verdana - 13	Choisir	Défaut
Guides :	Verdana - 13	Choisir	Défaut

2. Cliquez sur **Choisir** pour modifier la **taille et la police**

Comment l'utiliser

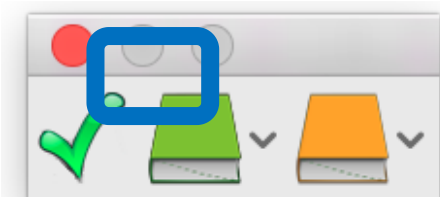
[Utiliser le dictionnaire ou le guide d'orthographe](#)

Vous pouvez accéder au dictionnaire ou au guide de grammaire par la barre d'outils d'Antidote.

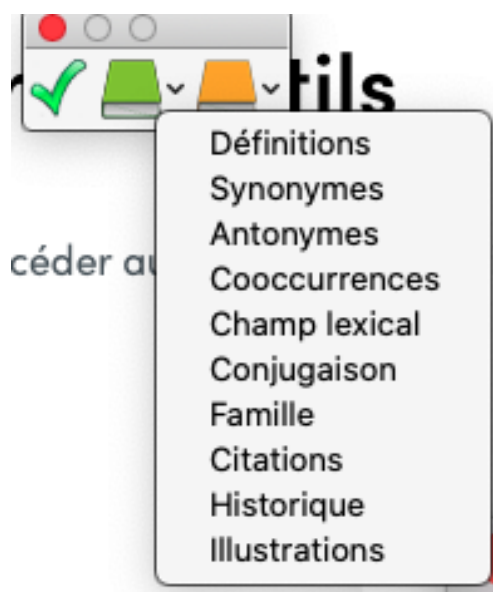
Cette barre est flottante (séparée du menu de Word). Vous pouvez la déplacer à l'endroit qui vous convient le plus.

[Consulter le dictionnaire](#)

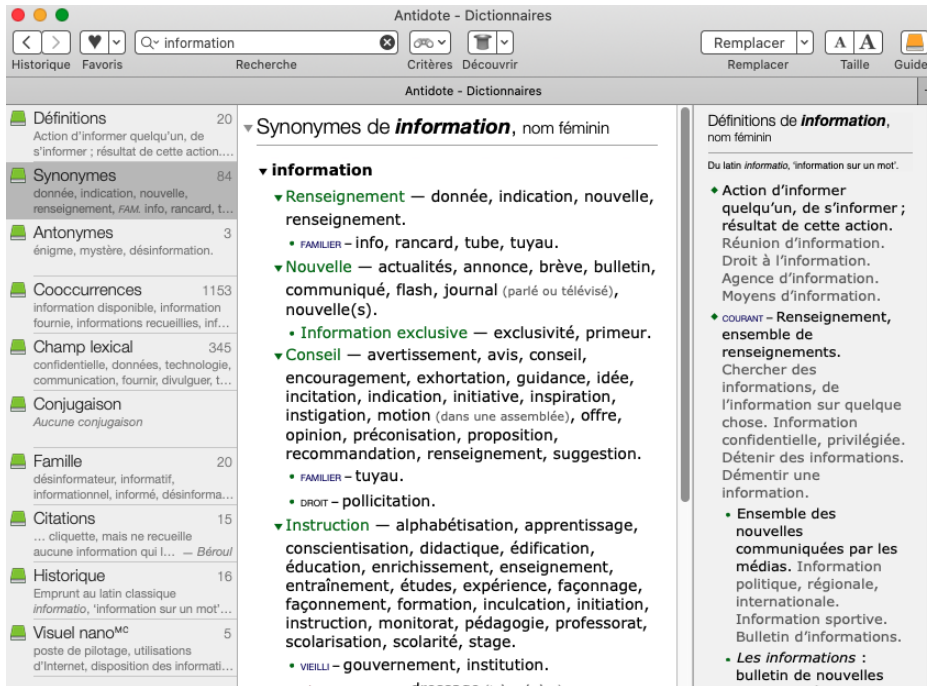
- 1) **Sélectionnez le mot** dans votre texte
- 2) Cliquez sur **le livre vert** qui représente le dictionnaire.



- 3) Si on appuie sur la **flèche à côté**, on peut directement sélectionner la section qui nous intéresse (synonyme, antonyme...)



4) Antidote s'ouvre sur l'ouvrage/section demandé/e



Consulter le guide d'orthographe

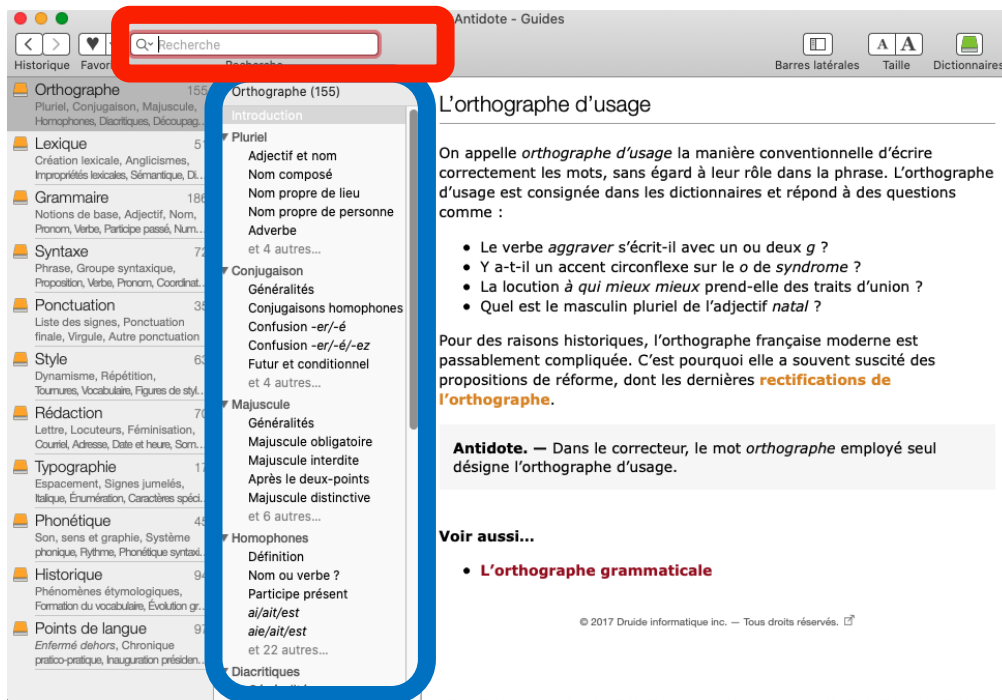
1) Cliquez sur le **livre orange** qui représente le guide de grammaire.



2) Si on appuie sur **la flèche à côté**, on peut directement sélectionner la section qui nous intéresse (Orthographe, grammaire...)



3) Une fenêtre va s'ouvrir dans la section choisie.



4) Vous pouvez maintenant **parcourir les différents thèmes** à la recherche de votre règle.

5) Une **recherche rapide** ? Faites une recherche en mettant un mot clé, par exemple « homophone à »

Utiliser le contrôleur d'orthographe

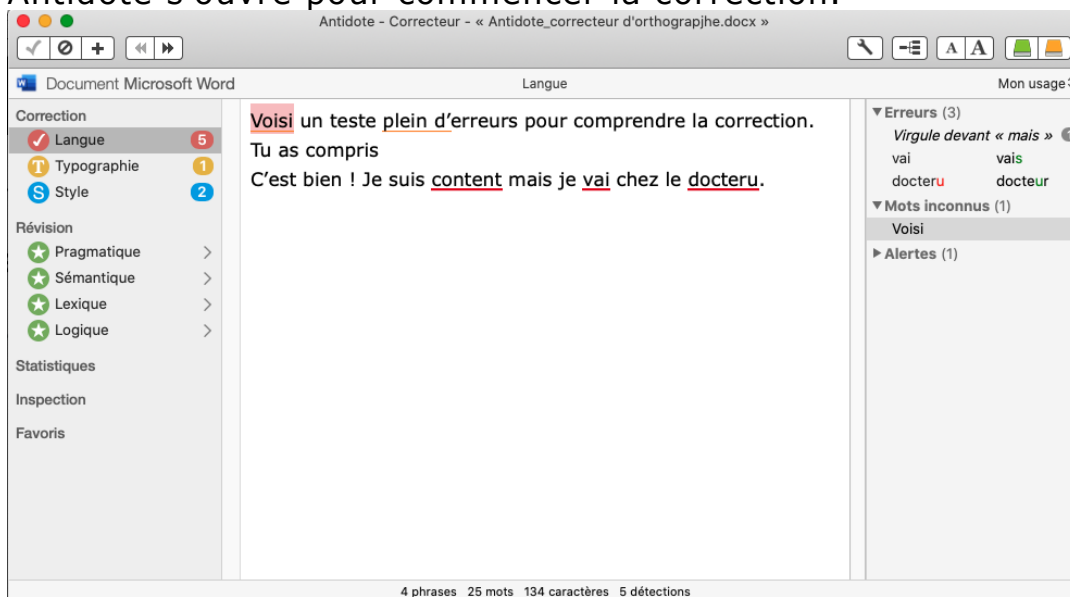
- 1) Pour **vérifier l'intégralité de votre document**, passez directement à **l'étape 3**, si vous souhaitez **vérifier qu'une partie de votre texte**, lisez le **point 2**.

2) Sélectionnez le texte à corriger

- 3) Dans la **fenêtre flottante**, **cliquez** sur le vu



- 4) Antidote s'ouvre pour commencer la correction.



- 5) **Mettez la souris sur le mot** souligné pour voir le type d'erreurs

Les conditions exigées par le volet du concours ne semblent pas du tout avoir bridée la créativité des participants.



- 6) **Double-clic pour valider** la correction
- 7) **Cliquez sur la flèche** à côté si vous souhaitez comprendre l'erreur avant de la valider



Les bonnes pratiques

- N'oubliez pas que vous êtes le cerveau ! À vous de valider les corrections !
- Prenez le temps de découvrir les justifications et vos erreurs avant de valider la correction !
- Parfois...même Antidote se trompe ! Prenez le temps de réfléchir !

Au plaisir de lire vos rédactions !