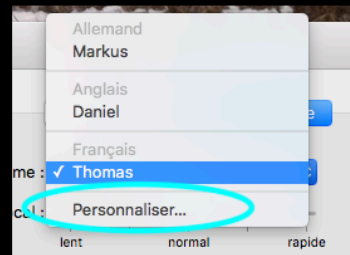
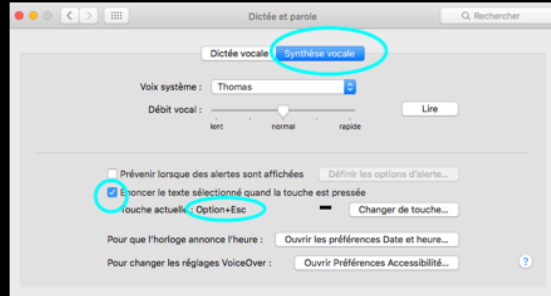


Comment activer la synthèse vocale OS:

Activer la synthèse vocale

 > Préférences Système > Dictée et parole

Ancien ordi




sélectionner le texte
puis touches : alt
(option) + esc

cellCIPS

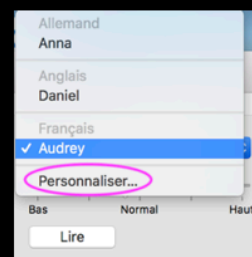
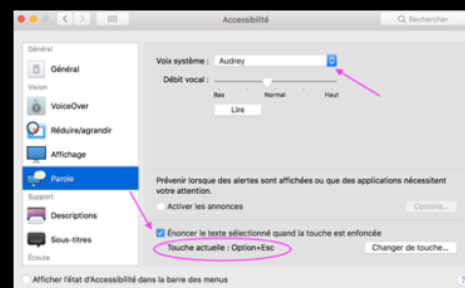
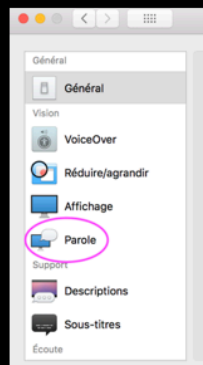
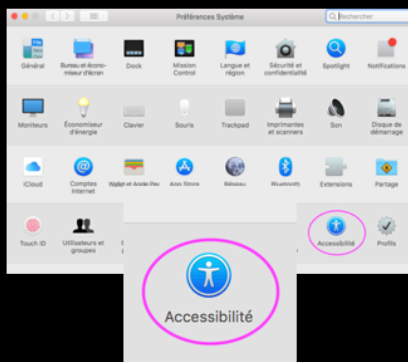
Centre de compétences
pour l'éducation numérique, outil d'aide et
d'accessibilité

SMO- AB- IR- 2020

Activer la synthèse vocale

 > Préférences Système > Accessibilité > Parole

Nouvel ordi (Sierra)



sélectionner le texte
puis touches : alt
(option) + esc

cellCIPS

Centre de compétences
pour l'éducation numérique, outil d'aide et
d'accessibilité

SMO- AB- IR- 2020